



Professional
SUPPORT

Professional
SUPPORT



Equine L/S



**Laminitis
Support**

25 Kg



Equine L/S

Atlarda ciddi bir soruna yol açan Laminitis(Arpalama) rahatsızlığı büyük ölçüde Beslenme kaynaklı olabilmektedir.

Equine L/S, Laminitis geçirmekte olan veya bu rahatsızlığa yatkın atlarda beslenme ürünü olarak özel formüle edilmiş, tek başına kullanılabilir bir üründür.

Equine L/S, Yüksek Selüloz ve Düşük Nişasta içeriğine sahiptir. Atın ihtiyacı olan enerji ise ciddi ölçüde soya yağından elde edilerek gereksinimi sağlamıştır.

Equine L/S içerisindeki, yüksek miktardaki Biotin ve Organik Çinko ile tırnak sağlığı desteklenmiştir.

Tüm at grubu ürünlerimizde olduğu gibi **Equine L/S** ürünümüz de, bağımsızlık ve bağırsak sağlığını önemli ölçüde destekleyen Probiyotik ve Prebiyotik leri standart olarak içermektedir.

Ürünümüz normal at yemlerimizde olduğu gibi, yüksek kalitede Vitamin ve Mineralleri standart olarak içermektedir.

Equine L/S; 25 Kg lık kraft ambalajlarda satışa sunulmuş olup etiket görseli aşağıdadır.

Equine L/S nin hitap ettiği Laminitis sorunu ile ilgili aşağıdaki özet bilgileri sizler ile paylaşmak istedik.

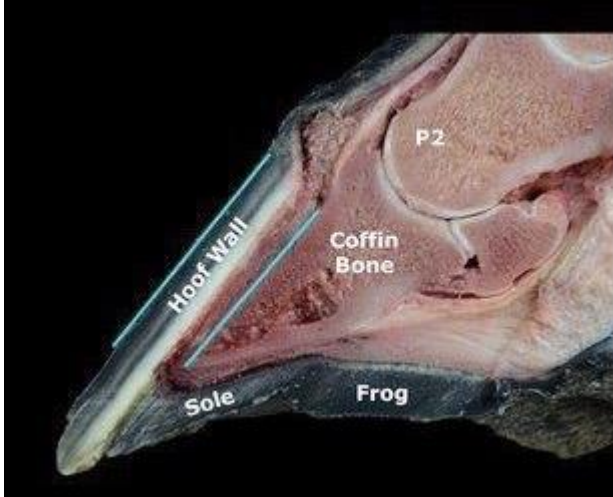
Yeni ürünümüzün, Ülkemiz atçılığına faydalı olmasını dileriz.

Atlarda Laminitis (Arpalama)

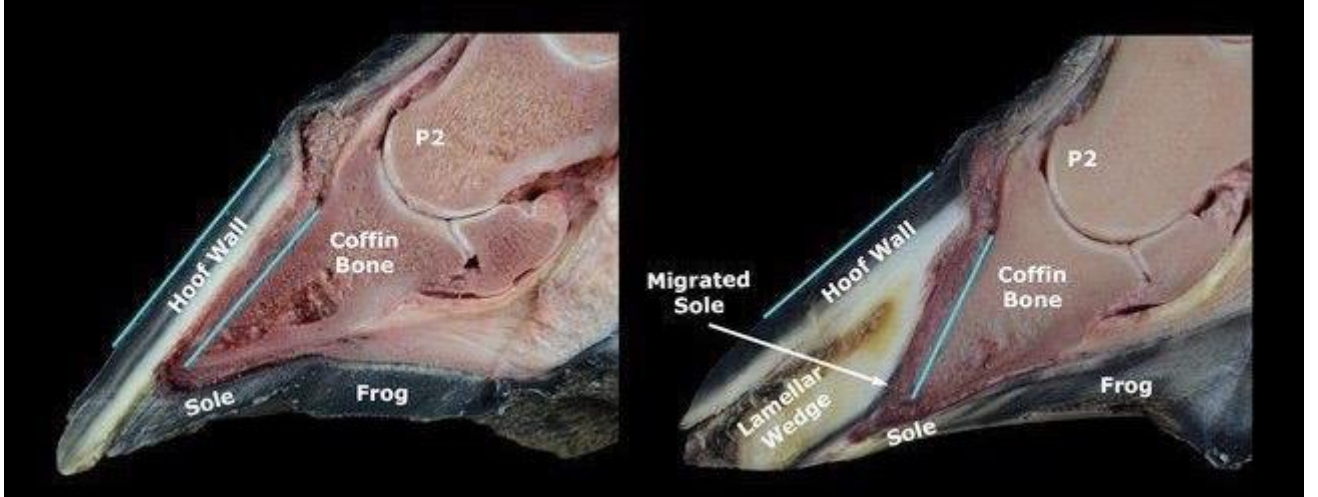
Laminitis; At sahipleri ve Veteriner Hekimler arasında en korkulan at sorunlarından biridir.

Laminitis atlarda aseptik ayak(Laminea) yangısıdır. Daha teknik bir tanımlama ile tırnak duvarındaki epidermal lamineanın, distal falankstaki dermal lamineadan ayrılması ile şiddetli ağrı ve karakteristik topallığa neden olan kompleks bir semptomdur.

Normal Tırnak



Kronik Laminitisli Tırnak



Laminitisin Nedenleri:

Laminitis genelde tek başına değil, başka bir problemin yanı sıra görülen sekonder bir semptomdur.

Atların laminitis geliştirmesinin birçok sebebi vardır. Tırnağa sağlıklı kan akışını bozan herhangi bir durum Laminitise neden olabilmektedir.

Atlarda Laminitise sebep olan nedenlerin %55-60 ı Gastrointestinal sebeplerden kaynaklanmaktadır.

Laminitise neden olan sorunun tam olarak tespit edilmesi semptomların giderilmesi açısından oldukça önemli rol oynamaktadır.

Laminitise neden olan sebepler;

1-Aşırı tahıl tüketimi: Çabuk fermente olan tahıllardaki yüksek nişasta sindirim sistemin son bölümlerinde asiditeyi arttırır. Asidofilik ortamda selüloz sindiriminde önemli rol oynayan bakterilerin ölmesine neden olur. Sindirim sisteminde hücre duvarının hasara uğramasına ve toksikasyonların oluşmasına yol açar. Bu durum perifer damarlardaki permeabilitenin bozulmasına ve dolayısıyla laminitise neden olur.

2-Bahar aylarında aşırı yeşil ot tüketilmesi: Atlar yeşil otlarda bolca bulunan fruktanları ince bağırsakta parçalayan enzime sahip değildir. Bu durumda tahıl tüketiminde olan mekanizma ile aynı şekilde sindirim sistemindeki asiditeyi arttırarak laminitise neden olmaktadır.

3-Bakteriyel ve Viral enfeksiyonlar sonrası oluşan endotoksemiler

4-Şiddetli kolik

5- İlaç reaksiyonları

6-At metabolik sendromu

7-Vücut ağırlığının fazla olması, Hatalı nallama

8-Uzun süre dinlendirmeleri izleyen yorucu çalıştırmalar

9-Uzun süren taşıt yolculukları

10-Zeminin sert ve düzensiz oluşu

11-Hava ısısının yükselmesi

12-Tırnağın şekil bozuklukları

13- Bozulmuş, küflenmiş ve fermente olmuş yemlerin yedirilmesi,

14-Tok ve terli hayvanlara fazla miktarda soğuk su içirilmesi

15-Karaceviz ağacı talaşının altlık olarak kullanılması

16-Bağırsak parazitlerine bağlı tıkanıklıklar

17-Hiperadrenocortism, Hypothyrodism, Böbrek rahatsızlıklarında

18-Genetik nedenler

Klinik Belirtiler

Akut laminitiste genel ve lokal belirtiler görülür. Genel olarak hayvanda bir ateş yükselmesi, solunum artışı, kalp ve nabız atımında artış, bazı vakalarda ağrılı spazmlar ve aşırı terleme görülür. Ayrıca dört ayakta müthiş bir ağrı vardır. Sadece ön ayaklar etkilendiyse hayvan ayaklarını ağırlığını hafifletmek için öne doğru uzatmaya çalışır.

Lokal belirtilerde etkilenen ayaklar sıcaktır. Ayağın üzerindeki arterlerin pulzasyonu yüksektir. Hafif bir baskı oluşturulduğunda çok şiddetli bir ağrı şekillenir. Bu belirtiler genelde 10 günde ortaya çıkar. Ayakta tırnak ile yumuşak tabaka arasında serum infiltrasyonu vardır. Hastalığın ilerlemesi ile sensitive laminanın duvarından ayrılması, tırnak duvarının genişlemesi, duvarın anterior yüzeyi eğik bir şekil alarak belirginleşir ve konkav bir görüntü alır ve lamina duvarından ayrılarak tırnak düşer.

Tedavi

Akut laminitiste;

- 1.soğuk kompres
2. Antihistaminikli solusyonlar tatbik edilir.
- 3.Günde 3 kez 120 ml IM kan verilerek otohemoterapi yapılabilir.
4. Fenilbutazon preparatlar vasküler etkisinden dolayı kullanılabilir.

Kronik laminitiste;

1. Tırnağın distersiyon hareketine mani olunur.
2. Çok uzayan tırnak ayakucundan kesilerek uzaklaştırılır.
- 3.Yassılaştıran tabanı korumak için nallama yapılır. Bu amaçla geniş bir perde ayak tabanı korumak için kullanılır.